

WATERPOLO ALEVÍN

3^{er} Torneo de promoción FMN



20 de mayo 2012 Centro M-86 .

C/ José Martínez de Velasco, 3



Sáinz de Baranda

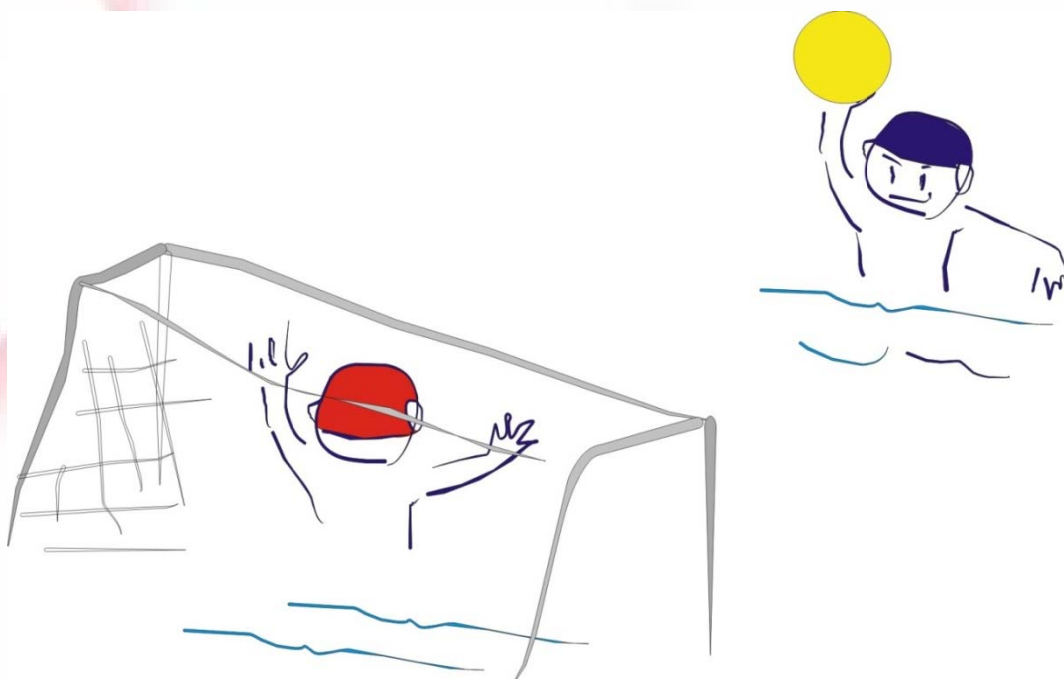
III TORNEO DE PROMOCIÓN F.M.N. DE WATERPOLO ALEVÍN

INTRODUCCIÓN - OBJETIVO

La Federación Madrileña de Natación invita a los Clubes, colegios y escuelas deportivas de nuestra Comunidad, al TERCER TORNEO DE PROMOCIÓN DEL WATERPOLO.

Esta Jornada Festiva de Promoción y Diversión, tiene el objetivo de dar a conocer e impulsar el waterpolo en Madrid.

Podrán participar los niños y niñas nacidos/as en los años 2001 y posteriores. Sólo es preciso un nivel medio de natación y dominio acuático, por lo que está abierto a todos los clubes, colegios y escuelas con actividad o no en el waterpolo, que quieran iniciarse y conocer mejor este deporte.



COMPOSICIÓN DE LOS EQUIPOS

Podrán ser masculinos, femeninos o mixtos.

Estarán formados por jugadores/as nacidos/as en los años 2001, 2002, ...

Cada equipo estará formado por un mínimo de 7 jugadores y un máximo de 10, un entrenador y un delegado de equipo (imprescindible), que serán responsables de sus deportistas.

EQUIPOS INSCRITOS					
CLUB/ESCUELA	MASCULINO	FEMENINO	MIXTO	ESCUELA	TOTAL
CN BOADILLA COL.ARCADIA			1		1
COLEGIO BRAINS	1	1		1	3
CN CIUDAD DE ALCORCÓN			1		1
CN COLMENAR VIEJO			1		1
AR CONCEPCIÓN C.LINEAL			1		1
COVIBAR-LATINA	1	1			2
COVIBAR LUYFE		1*		1	2
CN 4 CAMINOS			1		1
REAL CANOE NC	2				2
CLUB LAS ENCINAS	1	1			2
ESCUELA MAJADAHONDA	1			1	2
CN MADRID MOSCARDÓ	1	1			2
ESCUELA MUNDIAL 86		1*		1	2
WP POZUELO	1			1	2
CD VAND´03			1		1
COLEGIO VILLAFONTANA			1	1	2
CN TRES CANTOS			1		1
TOTAL	8	6	8	6	28

*Como promoción del waterpolo femenino, y para un mejor ajuste de la competición, los equipos inscritos como escuela femenina de CovibarLuife , M-86 y los clubes femeninos, han sido incluidos en el mismo grupo.

SISTEMA DE COMPETICIÓN

TRES GRUPOS:

GRUPO 1: CLUBES MASCULINOS Y MIXTOS (16 equipos).

GRUPO 2: CLUBES FEMENINOS Y ESCUELAS FEMENINAS (6 equipos).

GRUPO 3: ESCUELAS MASCULINAS Y MIXTAS (6 equipos).

GRUPO 1: 16 EQUIPOS (clubes masculinos y mixtos).

SISTEMA DE COMPETICIÓN

Fase preliminar:

4 grupos de 4 equipos, todos contra todos a una vuelta (3 partidos).

Fase semifinal (1 partido):

SF1: 1º grupo A contra 1º grupo C

SF2: 1º grupo B contra 1º grupo D

SF3: 2º grupo A contra 2º grupo C

SF4: 2º grupo B contra 2º grupo D

SF5: 3º grupo A contra 3º grupo C

SF6: 3º grupo B contra 3º grupo D

SF7: 4º grupo A contra 4º grupo C

SF8: 4º grupo B contra 4º grupo D

Fase final (1 partido):

- 1º y 2º puesto: GANADOR SF1 contra GANADOR SF2
- 3º y 4º puesto: PERDEDOR SF1 contra PERDEDOR SF2
- 5º y 6º puesto: GANADOR SF3 contra GANADOR SF4
- 7º y 8º puesto: PERDEDOR SF3 contra PERDEDOR SF4
- 9º y 10º puesto: GANADOR SF5 contra GANADOR SF6
- 11º y 12º puesto: PERDEDOR SF5 contra PERDEDOR SF6
- 13º y 14º puesto: GANADOR SF7 contra GANADOR SF8
- 15º y 16º puesto: PERDEDOR SF7 contra PERDEDOR SF8

GRUPO 2: 6 EQUIPOS (clubes femeninos y escuelas femeninas).

SISTEMA DE COMPETICIÓN

Fase preliminar:

2 grupos de 3 equipos, todos contra todos a una vuelta (2 partidos).

Fase semifinal (1 partido):

- SF1: 1º grupo A contra 2º grupo B
- SF2: 1º grupo B contra 2º grupo A
- SF3: 3º grupo A contra 3º grupo B (acaban la competición y se deciden los puestos 5º y 6º).

Fase final (1 partido):

- 1º y 2º puesto: GANADOR SF1 contra GANADOR SF2
- 3º y 4º puesto: PERDEDOR SF1 contra PERDEDOR SF2

GRUPO 3: 6 EQUIPOS (Escuelas masculinas y mixtas).

SISTEMA DE COMPETICIÓN

Fase preliminar:

2 grupos de 3 equipos, todos contra todos a una vuelta (2 partidos).

Fase semifinal (1 partido):

- SF1: 1º grupo A contra 2º grupo B
- SF2: 1º grupo B contra 2º grupo A
- SF3: 3º grupo A contra 3º grupo B (acaban la competición y se deciden los puestos 5º y 6º)

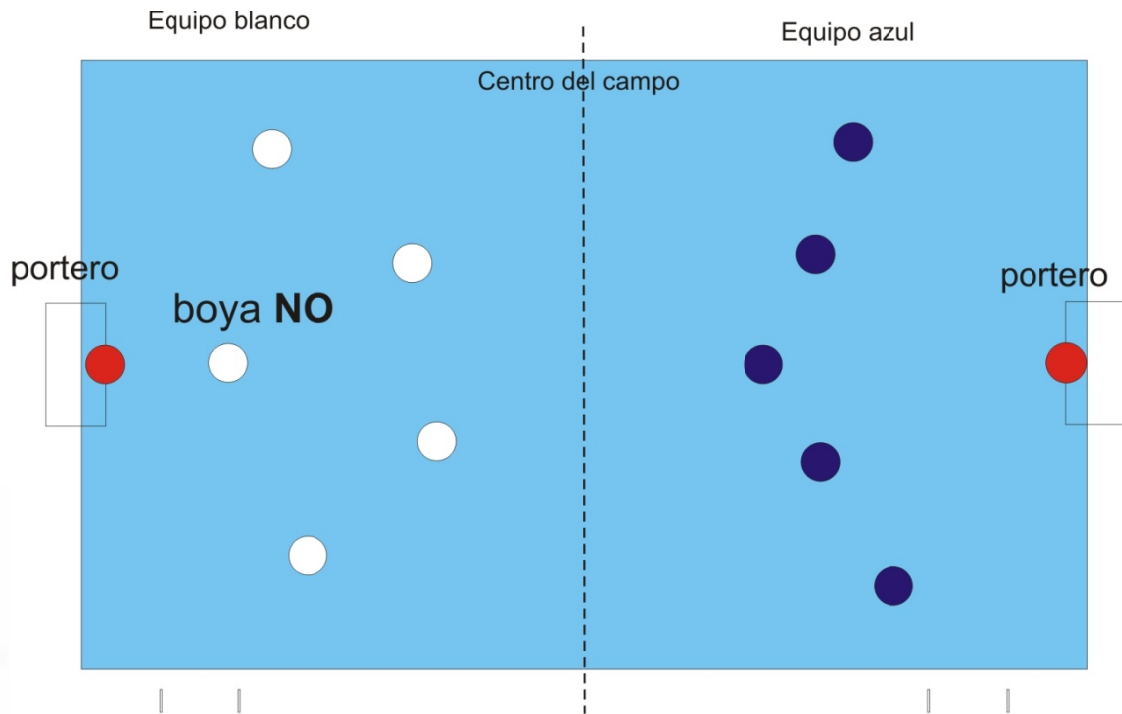
Fase final (1 partido):

- 1º y 2º puesto: GANADOR SF1 contra GANADOR SF2
- 3º y 4º puesto: PERDEDOR SF1 contra PERDEDOR SF2



REGLAMENTO DE COMPETICIÓN

- En el agua estarán 5 jugadores/as y 1 portero/a.
- El balón será de la talla junior.
- Las porterías serán de 2m de ancho x 90cm de alto.
- El campo de juego será de 17,5 x 10m
- El tiempo de juego será de **2 periodos de 5 minutos**, a tiempo corrido, con 1 minuto de descanso entre periodos.
- El tiempo de posesión de balón por cada equipo será de 50".
- Será obligatorio defender al hombre (pressing).
La defensa ilegal, será sancionada por el árbitro con expulsión del jugador o jugadores que incurrieran en ella.
- No se permite jugar con un "boya fijo".
Un jugador no puede permanecer de forma estática en esta posición. En la boya sólo puede recibir un pase, y si recibe falta deberá sacar y salir de ella para crear un movimiento en su equipo.
En caso de no hacerlo, el árbitro sancionará con cambio de posesión de balón.
- No se podrá lanzar directamente a portería después de falta o inicio de juego (otro jugador diferente al que saca la falta tiene que tocar el balón).
- Si un jugador es expulsado, tendrá que ir rápidamente a la zona de expulsión, saliendo por debajo de la corchera, y entrando de forma inmediata.
Si no saliese del campo de juego, se sancionará con penalti.
- La línea de penalti estará situada a **4m.** de la línea de gol.
- El reinicio de juego después de gol, será inmediato, tras colocarse cada equipo en su campo. De no ser así el árbitro lo sancionará, dándole la posesión del balón al equipo contrario.



- Según el resultado del partido, cada equipo jugará la siguiente fase en el grupo correspondiente como marca el calendario, y deberá estar dispuesto para el comienzo del siguiente partido, en su campo de juego, lo más rápidamente posible para no retrasar el desarrollo de la competición.
- Es obligatoria la participación de **TODOS** los jugadores de cada equipo, pudiendo realizarse los cambios después de cada gol, y entre periodos.
- En caso de empate en un partido, para dar un ganador, se lanzarán penaltis **ALTERNATIVAMENTE** por cada equipo, desde la línea de **4 metros**, en la misma portería hasta que un equipo falle (muerte súbita)



ÁRBITROS

El torneo será dirigido por árbitros del Comité de Técnico de Madrid.



CONCENTRACIÓN MINI GES WP

Durante el torneo se hará un seguimiento de todos los/as participantes, por los técnicos de la F.M.N., y se elaborará una **selección** de los/as más destacados/as para una concentración posterior.

REUNIÓN TÉCNICA

A las 09.45 horas se realizará una Reunión Técnica, dirigida a todos los entrenadores y árbitros de los equipos participantes, en la que se comentarán los criterios y el Reglamento para el Torneo.

HORA DE COMIENZO DE LA COMPETICIÓN

10.30 horas

PREMIACIONES

Todos los jugadores/as recibirán un recuerdo del torneo y un diploma por su participación.

ANEXO 1

SOLICITUD DE INSCRIPCIÓN

CLUB/ENTIDAD:

DIRECCIÓN:

CIUDAD:

CÓDIGO POSTAL:

CORREO ELECTRÓNICO:

TELÉFONO:

FAX:

PERSONA DE CONTACTO

NOMBRE:

TELÉFONO:

CORREO ELECTRÓNICO:

COMPOSICIÓN DEL EQUIPO	
	D.N.I.
1	
2	
3	
4	
5	
6	
7	
8	
9	
10	
ENTRENADOR:	
DELEGADO:	

ESQUEMA PISCINA

